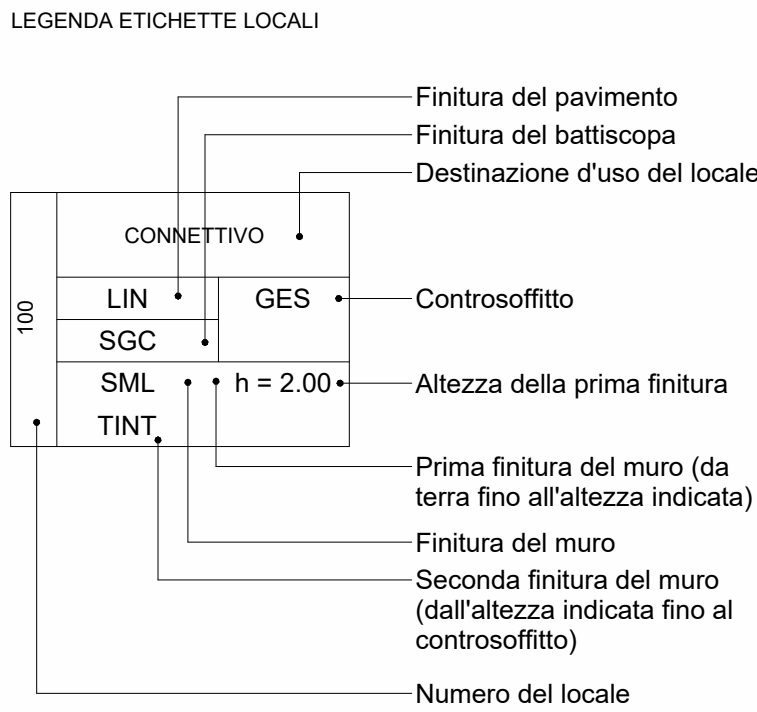


Progetto - Pianta piano terzo - Abaco dei pavimenti e delle finiture interne - Quadrante B
scala: 1 : 50

LEGENDA CODICI FINITURE	
PAVIMENTI	
PVC	Pavimento in pvc omogeneo RIF. EPU. CIV.22
PVCa	Pavimento in pvc omogeneo antiscivolo RIF. EPU. CIV.21
PVCac	Pavimento in pvc omogeneo statico - conduttivo RIF. EPU. CIV.27
BATTISCOPA	
SGC	Sguscio in PVC RIF. EPU. CIV.07, B45242
RIVESTIMENTI / FINITURE PARETI	
RPO	Rivestimento di parete in pvc omogeneo fino ad h 210 cm RIF. EPU. CIV.23
RPE	Rivestimento di parete in pvc eterogeneo ambienti umidi RIF. EPU. CIV.24
TINT	Idropittura lavabile per interni RIF. EPU. VEN-01CAM.06.01.b
CONTROSOFFITTI	
FMR	Controsoffitto in quadrotte 60x60 cm in fibra minerale con finitura in velo di vetro RIF. EPU. CIV.01, CIV.14
CMT	Controsoffitto in quadrotte metalliche a tenuta 60x60 cm RIF. EPU. CIV.17, CIV.14, VEN24-01.17.03.a
GES	Controsoffitto in lastra continua di cartongesso RIF. EPU. VEN24-01CAM.03.03.00, CIV.14
ESIST	Controsoffitto in quadrotte esistente



NOTA: Dove non compilato si intende finitura non presente o non di progetto.

Per ulteriori specifiche e dettagli si faccia riferimento agli elaborati:

TAV. 07324_E_ARC_EG_CS_P3_003_00
Progetto - Abaco dei controsoffitti
TAV. 07324_E_ARC_EG_DT_P3_002_01
Progetto - Dettagli costruttivi
TAV. 07324_E_ARC_EG_P1_P3_004_01
Progetto - Pianta piano terzo con individuazione quadranti
TAV. 07324_E_ARC_EG_P1_P3_005_01
Progetto - Pianta piano terzo - Quadrante A
TAV. 07324_E_ARC_EG_P1_P3_006_01
Progetto - Pianta piano terzo - Quadrante B

LEGENDA TIPOLOGIE FINITURE

- Pavimento in PVC omogeneo (RIF. EPU. CIV.22)
- Pavimento in PVC omogeneo antiscivolo (RIF. EPU. CIV.21)
- Pavimento in PVC omogeneo statico - conduttivo (RIF. EPU. CIV.27)
- Rivestimento di parete in pvc omogeneo fino a h 210 cm (RIF. EPU. CIV.23)
- Rivestimento di parete con idropittura lavabile per interni (RIF. EPU.: VEN-01CAM.06.01.b)
- Rivestimento in pvc eterogeneo ambienti umidi fino ad altezza controsoffitto (RIF. EPU. CIV.24)

LEGENDA DEI SIMBOLI GRAFICI

- ZONA NON OGGETTO D'INTERVENTO
- ZONA OGGETTO D'INTERVENTO
- Quote altimetriche di progetto finito architettonico
- Quote altimetriche di progetto rustico / finito strutturale
- Quote altimetriche in sezione di progetto finito architettonico
- Quote altimetriche in sezione di progetto rustico / finito strutturale
- LINEA DI SEZIONE
- MONTALETITIGHE
- MONTALETITIGHE ANTINCENDIO

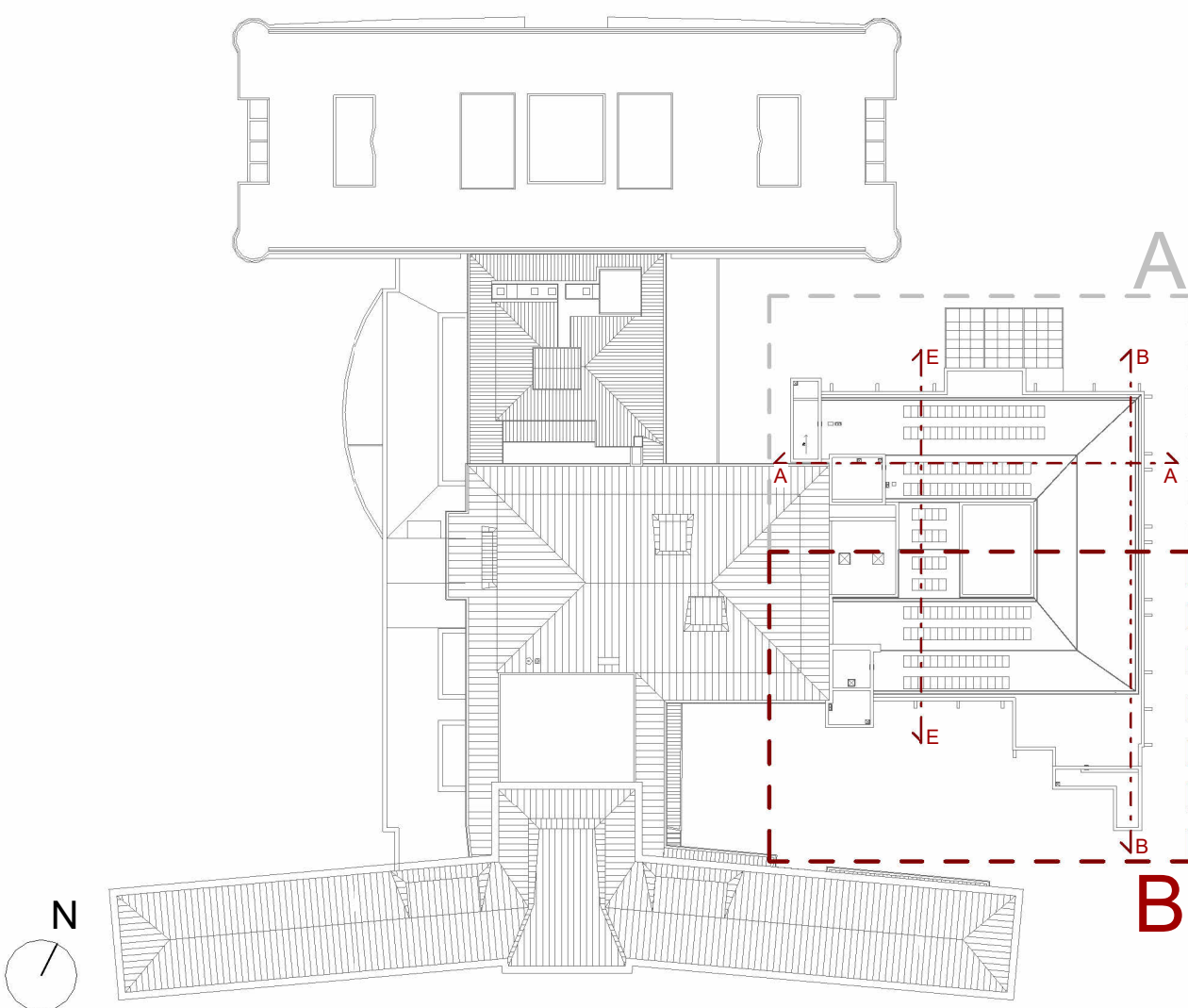
NOTE GENERALI

Tutte le misure delle quote sono in centimetri, tranne dove espressamente indicato.
Le quote riferite a porte e serramenti sono in centimetri.


PRESCRIZIONI

- Il presente disegno deve essere interpretato insieme agli elaborati grafici impiantistici correlati ed alle specifiche.
- Le misure devono essere verificate dalla ditta esecutrice in cantiere e, in ogni caso, qualsiasi variazione dovrà essere comunicata alla D.L.
- Verificare eventuali interferenze con impianti esistenti.
- Dovranno essere verificate tutte le predisposizioni/forometrie/tracce presenti nelle tavole impiantistiche (tracce per nuovi scarichi condensa, tracce per spostamento lavandini, etc.).

KEYPLAN



REGIONE DEL VENETO




ULSS3
SERENISSIMA

Servizio Sanitario Nazionale - Regione del Veneto
AZIENDA ULSS N° 3 SERENISSIMA
Via Don Federico Tosatto n° 147 30174 Venezia VE
tel. 041/9657111 - P.E.C.:protocollo.aulss3@pecveneto.it


Direzione Servizi Tecnici e Patrimoniali
Distretto Mirano Dolo

PROGETTO ESECUTIVO
Progettazione esecutiva di n° 6 sale operatorie al 3° piano Blocco Est
OD 03D Ospedale di Dolo (VE)
CUP J42C21000010002 - CIG B34E9CFC7C

VISTO: IL DIRETTORE GENERALE:
DOTT. EDGARDO CONTATO
VISTO: IL DIRETTORE SANITARIO:
DOTT. GIOVANNI CARRETTA
RESPONSABILE UNICO PROG:
ING. PETER FRANCIS CASAGRANDE
PROGETTAZIONE ESECUTIVA:
**PRISMA ENGINEERING s.r.l.**
via XI Febbraio, n° 2/a
38050 Villanova di Sanona (PD)
tel. +39 049 8798500
www.primaengineering.it

PROGETTISTA:
Ing. Luciano Viero
COORDINATORE PER LA SICUREZZA IN FASE DI PROGETTAZIONE:
Ing. Luciano Viero

COLLABORATORI:
PROGETTAZIONE ARCH. E OPERE EDIL.
Ing. Luciana Carraro
PROGETTAZIONE IMPIANTI ELETTRICI E SPECIALI:
Ing. Daniela Scarpa
PROGETTAZIONE IMPIANTI MECCANICI:
Ing. Andrea Tonello
PROGETTAZIONE INCENDI:
Ing. Paola Trevisani



DATA PRIMA REVISIONE:
29/11/2024

CODICE ELABORATO:
07324_E_ARC_EG_FI_P3_002_01
ML concesso Fasi Disegnata Firmata Controllata Librata A. progettata Revisione

SCALA:
1:50
REV. **01**

OGGETTO:
Progetto - Abaco pavimenti e finiture interne - Quadrante B

REV.	DATA:	NOTE DI REVISIONE:	RED.	CON.	APP.
0	29/11/2024	PRIMA EMISSIONE	A.P.	L.C.	L.V.
1	21/02/2025	AGGIORNAMENTO	A.P.	L.C.	L.V.